



ФЕДЕРАЛЬНАЯ СЛУЖБА
ГОСУДАРСТВЕННОЙ СТАТИСТИКИ

Среднесписочная численность и начисленная заработная плата по Белгородской области



за октябрь 2023 года



ФЕДЕРАЛЬНАЯ СЛУЖБА
ГОСУДАРСТВЕННОЙ СТАТИСТИКИ

Среднесписочная численность и начисленная заработная плата по Белгородской области

за октябрь 2023 года

- 01 Среднемесячная номинальная начисленная заработная плата
- 02 Динамика средней номинальной и реальной заработной платы
- 03 Динамика среднемесячной номинальной начисленной заработной платы
- 04 Распределение средней номинальной начисленной заработной платы
- 05 Среднесписочная численность работников
- 06 Динамика среднесписочной численности работников



СРЕДНЕМЕСЯЧНАЯ НОМИНАЛЬНАЯ НАЧИСЛЕННАЯ ЗАРАБОТНАЯ ПЛАТА РУБЛЕЙ

январь-октябрь 2022 года

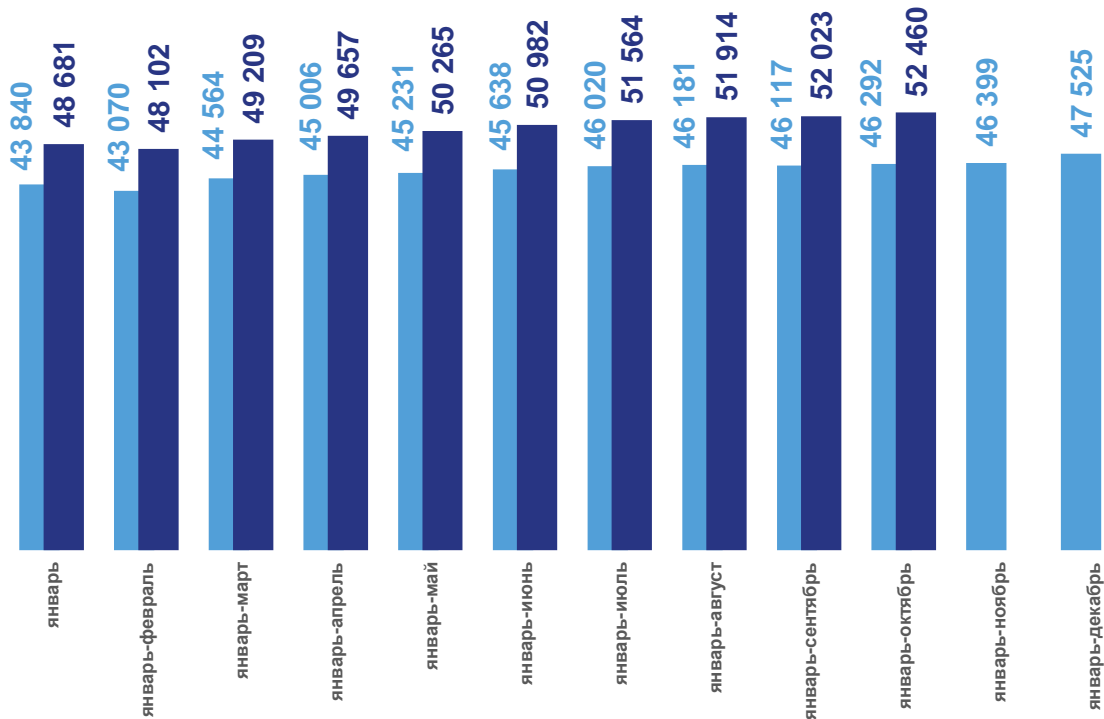
46 292

114,8%

номинальная заработная плата
к январю-октябрю 2021 года

99,8%

реальная заработная плата
к январю-октябрю 2021 года



■ 2022 ■ 2023

январь-октябрь 2023 года

52 460

113,2%

номинальная заработная плата
к январю-октябрю 2022 года

106,9%

реальная заработная плата
к январю-октябрю 2022 года



СРЕДНЕМЕСЯЧНАЯ НОМИНАЛЬНАЯ НАЧИСЛЕННАЯ ЗАРАБОТНАЯ ПЛАТА* В % К ОБЩЕОБЛАСТНОМУ УРОВНЮ

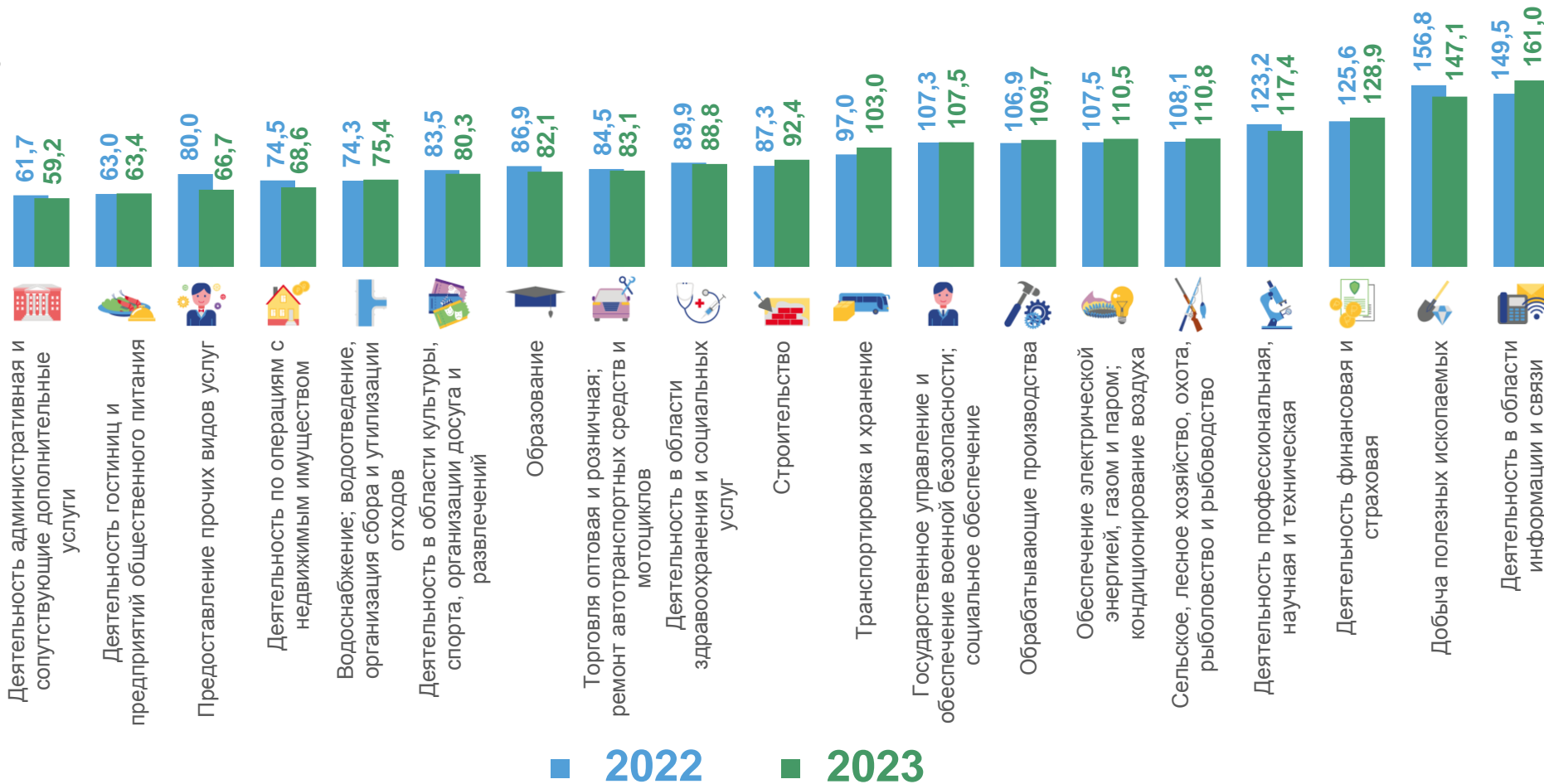
общеобластной уровень

52 460

январь-октябрь 2023 года, рублей

+13,2%

к январю-октябрю 2022 года



* по видам экономической деятельности





СРЕДНЕМЕСЯЧНАЯ НОМИНАЛЬНАЯ НАЧИСЛЕННАЯ ЗАРАБОТНАЯ ПЛАТА* РУБЛЕЙ

по г. Белгороду



октябрь 2023 года

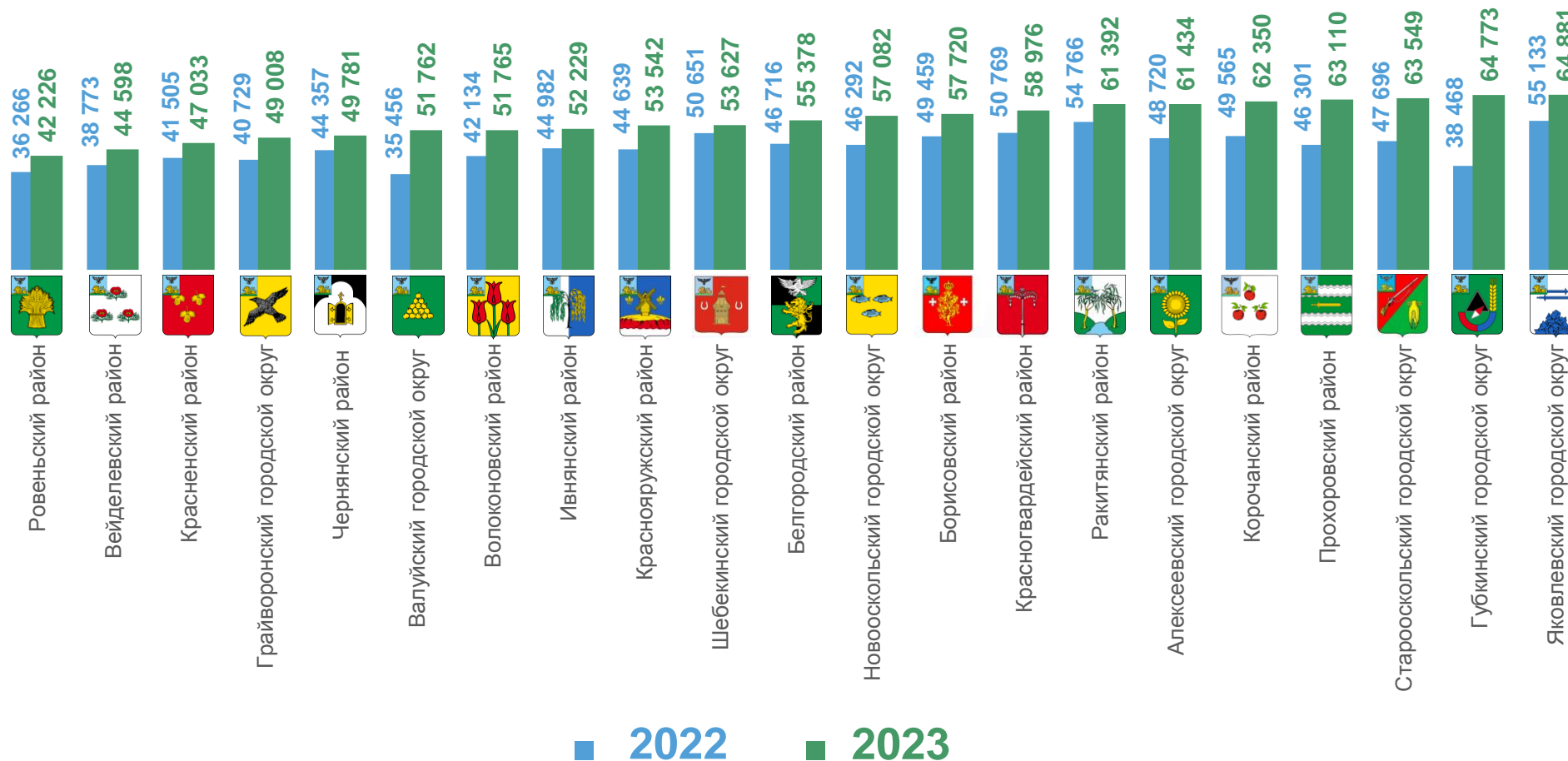
63 198

заработная плата
по г. Белгороду

октябрь 2022 года

54 495

заработная плата
по г. Белгороду



* по муниципальным районам и городским округам, без внешних совместителей; по организациям, не относящимся к субъектам малого предпринимательства





СРЕДНЕМЕСЯЧНАЯ НОМИНАЛЬНАЯ НАЧИСЛЕННАЯ ЗАРАБОТНАЯ ПЛАТА*

	Белгородская	Воронежская	Курская	Липецкая	Тамбовская
январь-октябрь 2023 года, рублей	52 460	51 478	50 779	50 741	42 928
октябрь 2023 года, рублей	56 285	53 991	53 746	53 423	45 802
октябрь 2023 года в % к октябрю 2022 года	117,9	115,7	115,3	118,2	111,4

ДИНАМИКА СРЕДНЕЙ НОМИНАЛЬНОЙ И РЕАЛЬНОЙ ЗАРАБОТНОЙ ПЛАТЫ

В % К СООТВЕТСТВУЮЩЕМУ ПЕРИОДУ ПРЕДЫДУЩЕГО ГОДА

октябрь 2022 года

47 737

рублей, заработная плата по Белгородской области

112,2%

номинальная заработная плата к октябрю 2021 года

98,4%

реальная заработная плата к 2021 года

октябрь 2023 года

56 285

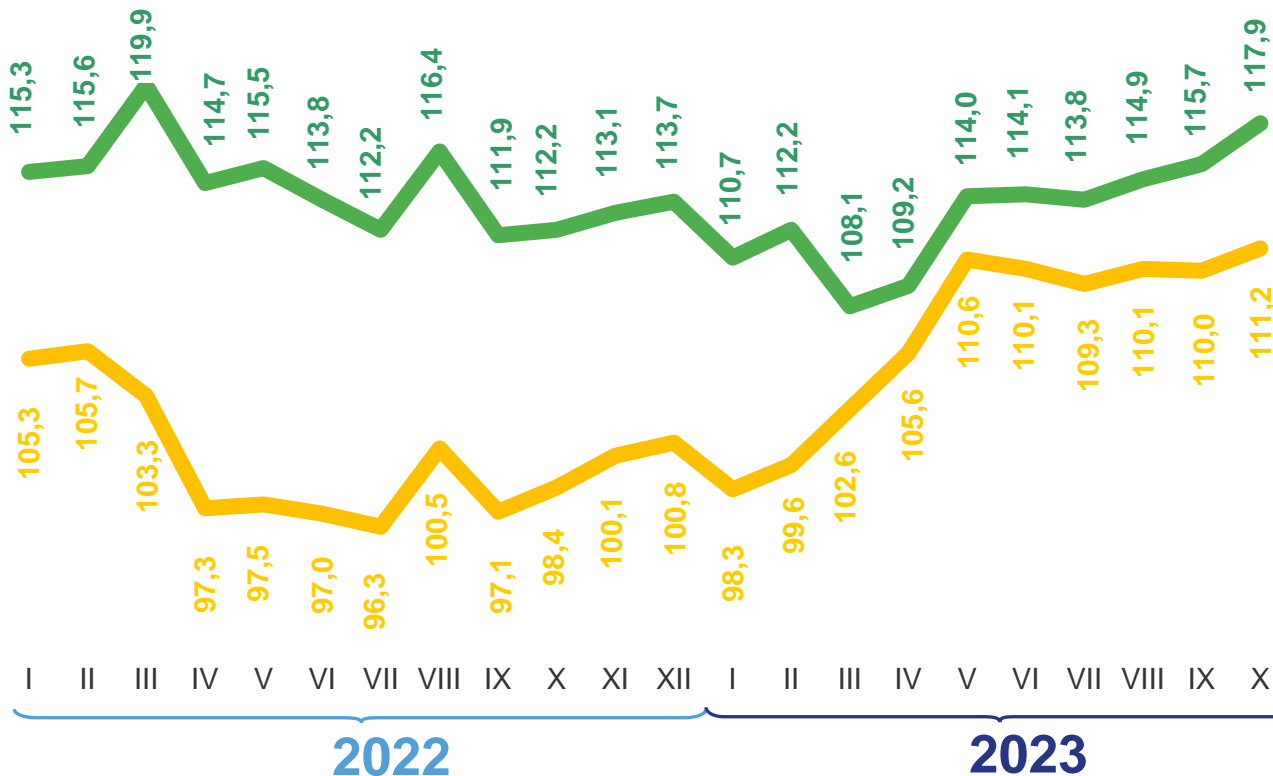
рублей, заработная плата по Белгородской области

117,9%

номинальная заработная плата к октябрю 2022 года

111,2%

реальная заработная плата к октябрю 2022 года



↗ Номинальный размер заработной платы
 ↘ Реальный размер заработной платы



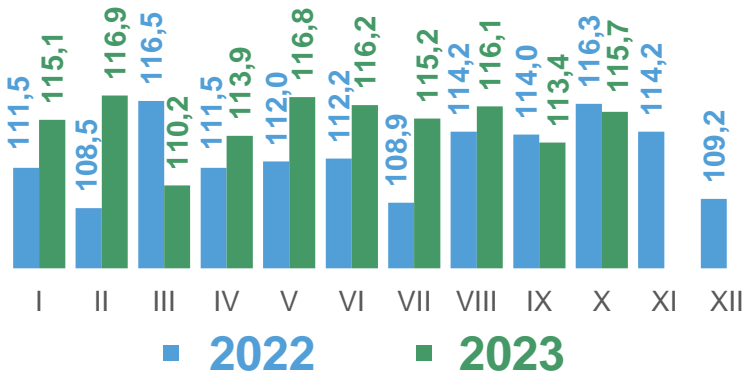


ДИНАМИКА СРЕДНЕМЕСЯЧНОЙ НОМИНАЛЬНОЙ НАЧИСЛЕННОЙ ЗАРАБОТНОЙ ПЛАТЫ*

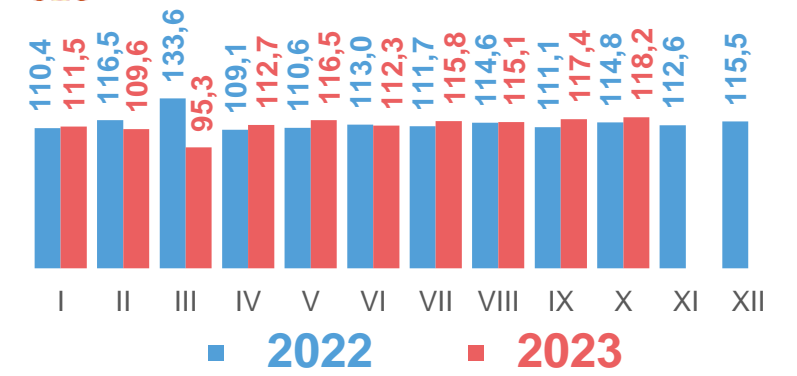
В % К СООТВЕТСТВУЮЩЕМУ ПЕРИОДУ ПРЕДЫДУЩЕГО ГОДА



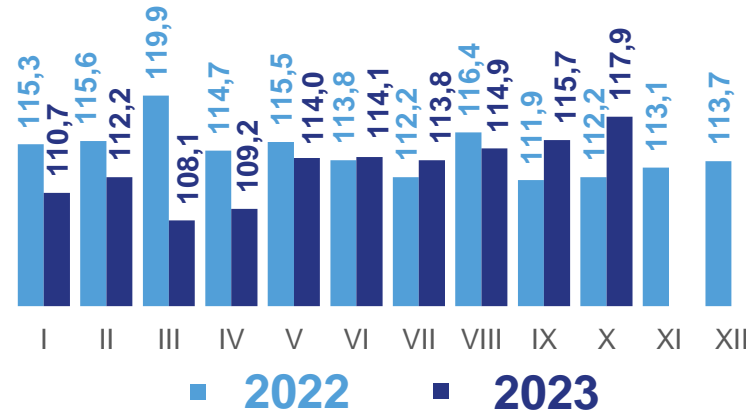
Воронежская область



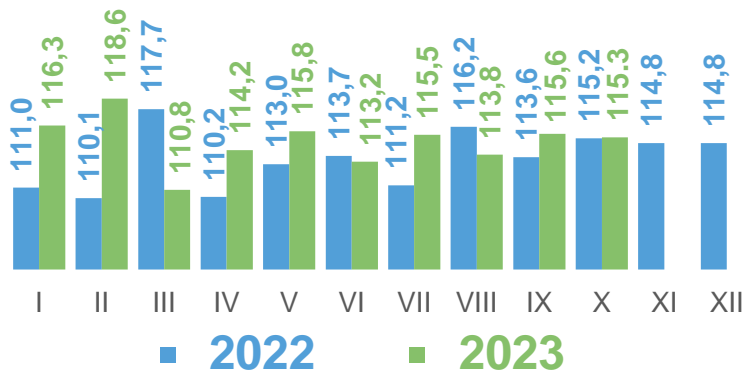
Липецкая область



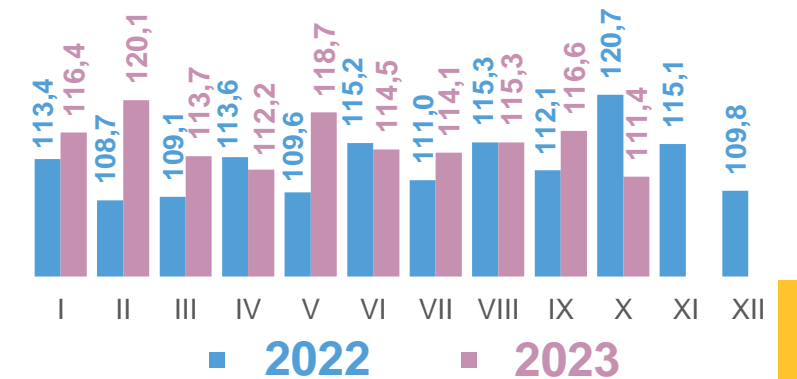
Белгородская область



Курская область



Тамбовская область



* в разрезе областей Центрально-Черноземного района



РАСПРЕДЕЛЕНИЕ СРЕДНЕЙ НОМИНАЛЬНОЙ НАЧИСЛЕННОЙ ЗАРАБОТНОЙ ПЛАТЫ* РУБЛЕЙ

октябрь 2023 года

в области здравоохранения и социальных услуг

46 187

в области образования

44 373



* по видам экономической деятельности





СРЕДНЕСПИСОЧНАЯ ЧИСЛЕННОСТЬ РАБОТНИКОВ*

БЕЗ ВНЕШНИХ СОВМЕСТИТЕЛЕЙ, ТЫСЯЧ ЧЕЛОВЕК

октябрь 2023 года

458,9

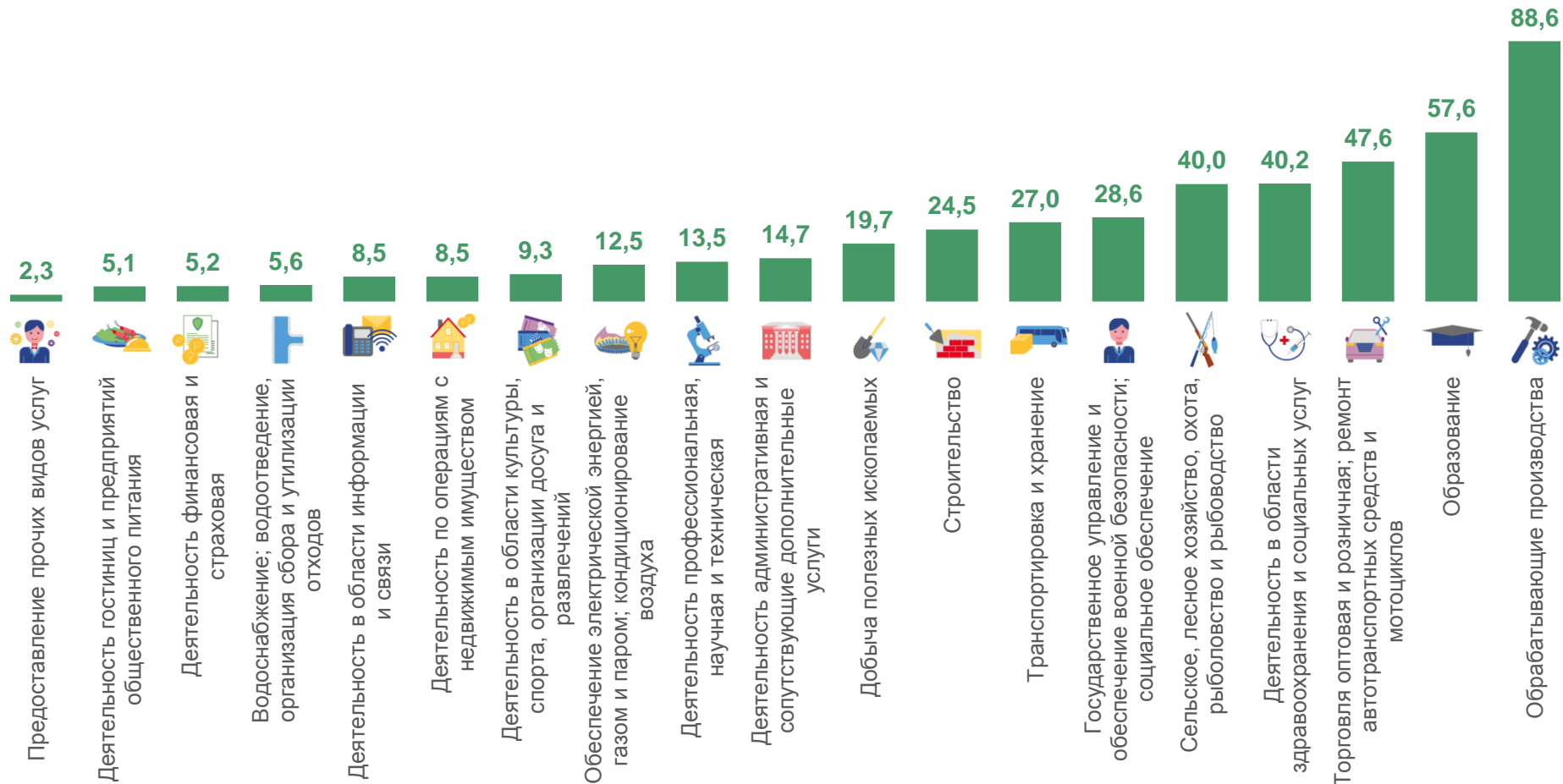
всего по Белгородской области

100,2%

к сентябрю 2023 года

99,7%

к октябрю 2022 года



* по видам экономической деятельности





СРЕДНЕСПИСОЧНАЯ ЧИСЛЕННОСТЬ РАБОТНИКОВ*

ТЫСЯЧ ЧЕЛОВЕК

октябрь 2023 года

458,9

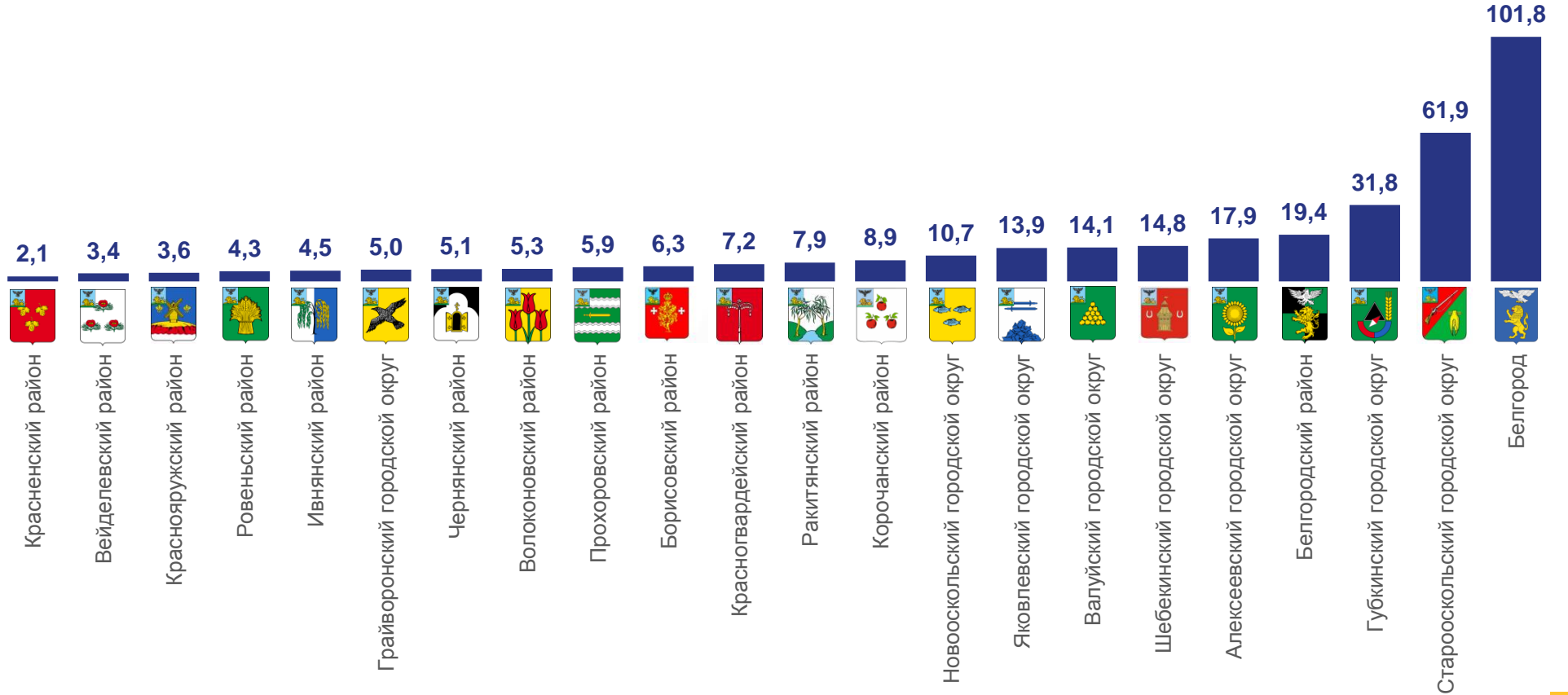
всего по Белгородской области

100,2%

к сентябрю 2023 года

99,7%

к октябрю 2022 года



* по муниципальным районам и городским округам, без внешних совместителей; по организациям, не относящимся к субъектам малого предпринимательства





ДИНАМИКА СРЕДНЕСПИСОЧНОЙ ЧИСЛЕННОСТИ РАБОТНИКОВ

БЕЗ ВНЕШНИХ СОВМЕСТИТЕЛЕЙ, В % К СООТВЕТСТВУЮЩЕМУ ПЕРИОДУ ПРЕДЫДУЩЕГО ГОДА

октябрь 2022 года

460,3

тысяч человек, всего по Белгородской области

99,8%

к сентябрю 2022 года

98,8%

к октябрю 2021 года

октябрь 2023 года

458,9

тысяч человек, всего по Белгородской области

100,2%

к сентябрю 2023 года

99,7%

к октябрю 2022 года

